



Le Jardin Spa

CATALOGUE

2025



Edition n° 2

L'HISTOIRE

*maison familiale et artisanale
experte dans le soin de la peau depuis 1962*

Depuis 4 générations, notre maison familiale est experte dans la fabrication de **cosmétiques naturels**.

D'abord spécialisée dans les huiles pour la peau, la gamme a commencé à s'étendre il y a quelques années avec l'apparition de galéniques plus complexes telles que des baumes, crèmes ou sérums.



Hervé & Laurence
(3^{ème} génération)

Notre force : travailler en famille, désormais entre mère et fille, et maîtriser toutes les étapes du produit : de sa création à sa commercialisation, en passant par sa fabrication.

Cet avantage, rare dans l'industrie cosmétique, nous laisse une grande liberté dans le choix de nos ingrédients et nous permet d'être d'autant plus exigeantes quant à leur qualité. Nous privilégions donc les actifs issus de **l'agriculture biologique française** de façon à **valoriser notre patrimoine végétal local**.

C'est pour cela que nous établissons des partenariats avec des agriculteurs locaux et transformons ensuite les matières premières directement dans notre laboratoire de Saint-Hilaire-les-Andréis (Loiret).



Clémence
Ingénieure - Cosmétologue
(4^{ème} génération)

Toutes nos formules sont imaginées et fabriquées artisanalement au coeur de la campagne Gâtinaise et répondent à un cahier des charges très strict alliant **efficacité et naturalité**.

Artisanes et fières de l'être, nous avons fait le choix de réaliser des **fabrications en faible volume** de façon à vous garantir une très **grande fraîcheur des produits** et par conséquent une **haute teneur en vitamines et principe-actifs**.

LE CONCENTRÉ VÉGÉTAL FRANÇAIS

*Oléo-sérum à l'huile de sapin et au Retinol végétal
Rides, fermeté, éclat et tâches pigmentaires.*

Composé d'une nouvelle génération de Rétinol végétal (issu de la Criste Marine Bretonne) associé à un complexe d'Iris, de Narcisse, de Lavande Papillon et de Lupéol, le Concentré Végétal Français **stimule la production de collagène et d'élastine** afin de redensifier le derme et lutter ainsi contre la perte de fermeté et l'apparition des rides.

Sa synergie de cellules souches de Rose Blanche et d'huile de sapin des Vosges, détoxifie la peau en profondeur, lui **redonne de l'éclat et lutte contre l'apparition des tâches cutanées**.

Un sérum global au parfum bienfaisant d'agrumes et de pin qui agira sur tous les facteurs du vieillissement cutané (Rides, Perte de fermeté, Tâches pigmentaires ...).

A utiliser seul ou en tant que booster dans une huile végétale ou une crème.



Testé sous contrôle dermatologique | 100% ingrédients naturels Français

L'HUILE DE BOURRACHE FRANÇAISE

Peaux deshydratées et dévitalisées.

Idéale pour les peaux matures et sèches.

Composée principalement d'oméga-9 (29%) & d'oméga-6 (60%), l'huile de Bourrache est une des huiles les plus riches en acide gamma-linoléique. Reconnue pour ses propriétés **ultra-nourrissantes et régénérantes**, riche en **vitamine E** (126.7mg/100g) et composée de phytosterols (100mg/100g), d'insaponifiables (200mg/100g), de vitamines A, D et K, elle **prévient le vieillissement cutané**, maintient la **tonicité de la peau** et apporte **confort, souplesse et élasticité**.



Culture Raisonnée - Origine Berry
Extraction en première pression à froid
Indice comédogène 2/5 (peu comédogène)

L'HUILE DE CHANVRE FRANÇAISE

Pour tous les types de peau y compris sensibles (sujettes aux rougeurs) ou à imperfections (boutons)

Très équilibrée en oméga 3 et 6, l'huile de Chanvre convient à **tous les types de peau** et particulièrement aux **peaux sensibles** sujettes aux rougeurs et inflammations chroniques ou aux imperfections.

Ses acides-gras similaires à ceux de l'épiderme font d'elle une des huiles les plus pénétrantes.

Idéale pour **nourrir et protéger** le visage contre les **radicaux libres**, elle booste le **renouvellement cellulaire**, aide à diminuer les **boutons grâce à sa teneur en Zinc** et atténue les **rougeurs cutanées** comme la **couperose** ou la **rosacée**.

Également intéressante pour assouplir la barbe et calmer le feu du rasoir, elle peut aussi s'utiliser en huile capillaire pour renforcer les pointes.



Culture Biologique - Origine Bretagne
Extraction en première pression à froid
Indice comédogène 0/5 (non comédogène)

L'HUILE DE PRUNE FRANÇAISE

Peaux sèches et atopiques en manque de confort.

Riche en oméga-9 (70%), l'huile de Prune **répare et protège** les peaux sèches et deshydratées. Sa teneur en vitamine E (16mg pour 100g) lui apporte des propriétés anti-oxydantes et aide à lutter contre les effets néfastes de la pollution et des radicaux libres.

C'est l'huile des peaux sèches par excellence !

On ♥ : son odeur d'amande qui apporte réconfort

Culture Biologique - Origine Gascogne
Extraction en première pression à froid
Indice comédogène 1/5 (très peu comédogène)



L'HUILE DE NOISETTE FRANÇAISE

Matifiante et sébo-régulatrice. Idéale pour les peaux normales, mixtes, grasses ou à tendance acnéiques.

Adaptée à tous les types de peau, l'huile de Noisette **hydrate** l'épiderme sans effet gras.

Excellente huile sèche et non comédogène, elle ne laisse aucune brillance et évite l'apparition des points noirs.

Particulièrement recommandée pour les peaux mixtes, grasses ou à tendance acnéique, elle **régule la sécrétion de sébum** tout en apportant les éléments nécessaires pour maintenir le potentiel hydrique de la peau.

On ♥ : son odeur gourmande de noisette toastée.



Culture Raisonnée - Origine Gascogne
Extraction en première pression à froid
Indice comédogène 0/5 (non comédogène)

L'HUILE D'ONAGRE FRANÇAISE

Peaux deshydratées et dévitalisées. Idéale pour les peaux matures, normales ou mixtes & premières rides.

Composée principalement d'oméga-6 (80%) et d'acide linoléique, l'huile d'onagre **apaise** et nourrit intensément l'épiderme en restaurant la barrière cutanée.

Reconnue pour ses propriétés **régénérantes**, elle booste l'éclat du teint grâce à sa teneur en **phytosterols** et **prévient le vieillissement cutané** en maintenant la **souplesse** et l'**hydratation** de la peau.

Elle contient également du Zinc, ce qui lui attribue des vertus à la fois assainissantes et matifiantes.

Elle est aussi très intéressante pour les ongles et les cheveux.

N'hésitez pas, après application sur le visage, à en faire profiter vos pointes de cheveux ou vos mains.



Culture Raisonnée - Origine Berry
Extraction en première pression à froid
Indice comédogène 2/5 (peu comédogène)

L'HUILE DE CAMELINE FRANÇAISE

Peaux fragiles, sensibilisées, irritées et sujettes aux démangeaisons.

Extrêmement riche en Oméga 3 (35%) et à l'odeur verte marquée, l'huile de Cameline **calme les peaux ultra irritées et sensibilisées**. Surnommée l'huile des bébés, elle est idéale pour les peaux réactives. Sa teneur en phytostérols (200mg/100g), Oméga 7 (100mg/100g) et insaponifiables (150mg/100g) lui confère des propriétés **cicatrisantes et assouplissantes** intéressantes pour l'eczéma ou les vergetures.

Culture Biologique - Origine Gascogne
Extraction en première pression à froid
Indice comédogène 0/5 (non comédogène)



L'HUILE PRÉCIEUSE DE LUPIN FRANÇAISE

Pour tous les types de peau, idéale pour les peaux matures (rides & fermeté) ou en manque d'éclat

Inédite en France, l'huile de Lupin est ultra anti-oxydante et contient jusqu'à **10 fois plus de vitamine E** que la majorité des huiles végétales (163 mg/100g).

Riche en Béta-Carotène (précurseur de vitamine A), en Lupéol, en stérols et insaponifiables régénérants (320 mg/100g), elle **booste la synthèse de collagène**, illumine le teint et participe au **maintien de la fermeté cutanée**.



Astuce : vous pouvez l'utiliser en booster et ajouter quelques gouttes le matin dans votre huile, sérum ou crème.



Culture Raisonnée - Origine Grand Ouest
Extraction éco-responsable
non comédogène

LE BAUME CONTOUR DES YEUX

Traitement des cernes, rides & poches.

Une formule ultra-concentrée qui se masse facilement et cible l'ensemble des problématiques du contour de l'oeil.



La synergie des cellules souches de Narcisse et de Rose blanche **défatigue et illumine le regard tout en éclaircissant les cernes bruns.**

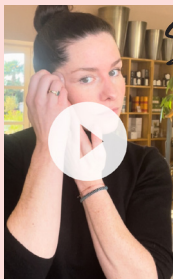
Un extrait de blé noir vient inhiber la lipogénèse afin de **diminuer les poches grasses.**

Les cellules souches de Tubéreuse relancent la microcirculation et **atténuent les cernes bleus et poches aqueuses** tout en boostant la synthèse de collagène et d'élastine pour **lisser les rides de la patte d'oie.** L'action lissante est accentuée par un complexe d'extrait de lupin (booster de collagène de type I) et d'extrait de criste marine (effet retinol-like pour **relancer la synthèse de collagène**). Pour un effet épidermique, l'extrait de lavande papillon agit comme un «Botox-like» et **décriste** les tensions autour de l'oeil tout en **repulpant les ridules d'expressions.**

Onctueux, il se prélève à la spatule et se fait fondre entre les deux index avant d'être appliqué par tapottements, puis se fait pénétrer en lissages légers le long de l'os orbiculaire.

Testé sous contrôle dermatologique et ophtalmologique

100% Ingrédient d'origine naturelle - Sans parfum, adapté aux peaux sensibles.



Scannez-moi



... et découvrez nos astuces et gestuelles d'auto-massage pour un regard lumineux !

tous nos conseils et techniques de Yoga du Visage sont à retrouver dans notre Journal sur lejardinspa.fr



Membre de



LA ROUTE
DE LA ROSE
DU LOIRET

LA CRÈME À LA ROSE

Crème universelle multi-usages onctueuse.

Formule naturelle, apaisante, nourrissante & réparatrice.

Inspirée de la recette ancestrale du Cérat de Galien (**Cold Cream**), la Crème à la Rose **apaise l'épiderme tout en lui apportant confort et élasticité.**

Sa texture **ultra-onctueuse** se compose d'**hydrolat de Rose Alba Bio** (51.9%), d'huile de chanvre bio, de karité, de cire d'abeille et de miel. Enrichie d'un probiotique (*Lactobacillus Ferment*), elle **rééquilibre le microbiote et booste les défenses naturelles** de la peau.

Multi-usages, elle est idéale en tant que crème nourrissante sur le visage mais peut aussi s'utiliser sur les **zones sèches et fragilisées** du corps.



99.8% ingrédients d'origine naturelle
Testée sous contrôle dermatologique.

LE GOMMAGE EXFOLIANT VISAGE

Retire efficacement les cellules mortes et illumine le teint

Composé d'Huiles Essentielles de Géranium, Lavande, Romarin et Sauge et de **grains naturels très fins**, le Gommage Exfoliant **retire les cellules mortes et impuretés sans agresser l'épiderme**.

Sa texture fluide s'applique facilement et se travaille les doigts légèrement humidifiés afin de **lisser en quelques minutes le grain de peau**.

Un geste essentiel et addictif, à réaliser 1 à 2 fois par mois, pour **purifier l'épiderme, activer le renouvellement cellulaire** et obtenir durablement un **teint plus frais et lumineux**.

On ♥ : son **odeur fraîche et vivifiante** mêlant des notes fleuries à des notes subtilement aromatiques.

Formule naturelle
testée sous contrôle
dermatologique.



LA BRUME BOTANIQUE GÉRANIUM & ROSE

Eau de fleurs hydratante, astringente et booster d'éclat.

Composée d'une **synergie de deux hydrolats biologiques** (*Rose Alba & Géranium Rosat*) et d'un **probiotique** (*Lactobacillus Ferment*), la Brume Botanique **tonifie, redonne de l'éclat au teint et resserre le grain de peau**. 100% naturelle, elle **hydrate intensément** l'épiderme tout en renforçant ses **défenses naturelles**.

La Brume Botanique s'utilise matin et soir, après un nettoyage doux et avant l'application de votre sérum, de votre huile ou de votre crème pour apporter fraîcheur et préparer la peau à recevoir le soin.

100% ingrédients
d'origine naturelle

Testée sous contrôle
dermatologique.



LA CRÈME DÉTOX FRANÇAISE

Atténue les imperfections, matifie et resserre les pores.

La Crème idéale pour les **peaux mixtes, grasses ou à tendance acnéique**. Sa formule, concentrée en actifs, hydrate tout en **matifiant**. Elle lisse le grain de peau, **réduit l'apparence des pores**, **floute les imperfections**, **traite et prévient l'apparition des boutons et leur inflammation**.

Ses actifs apportent **tous les nutriments pour** permettre de **rééquilibrer la flore microbienne** et **réguler la sécrétion sébacée**.

Le soin de jour et de nuit parfait pour détoxifier et rééquilibrer durablement la peau.



*Ingrédients Français - Texture onctueuse
Formule sans parfum- odeur naturelle des plantes.*

LE BAUME À LÈVRES FRANÇAIS



100%
INGRÉDIENTS NATURELS
ET BIOLOGIQUES FRANÇAIS

Conçu pour prendre soin des lèvres sèches, très sèches ou gercées, notre baume à lèvres Français **protège, répare et apaise dès la première application**. Sa texture fondante riche et 100% naturelle convient à toute la famille même aux femmes enceintes.

Formule sans parfum ni arôme (odeur légère d'amande).

LA PÂTE DE GOMMAGE FRANÇAISE

Enrichie en poudre fine de noyaux de prune, la Pâte de Gommage **exfolie tout en douceur mais avec efficacité** !

Sa formule unique se compose d'un minutieux mélange de prune, miel, algues et eau de pomme qui **hydratent** et apportent douceur à l'épiderme.

Résultat : la peau est **lisse, éclaircie**, débarrassée de toute impureté.

Effet **coup d'éclat** assuré !



Astuce : Pensez à travailler la Pâte avec les doigts humides pour activer l'hydratation des algues et laisser un voile tout doux sur la peau.

Formule sans parfum - odeur légère d'amande.

L'HUILE CORPORELLE SANS PARFUM

Peaux sensibles, fragiles & atopiques.

Adaptée à toute la famille, même les enfants.

Idéale pour nourrir et réparer les peaux sèches, l'Huile Corporelle Sans Parfum s'adapte à **tous les types de peaux, même les plus sensibles.**

Enrichie en huile de Chanvre Biologique et en Vitamine E, elle apportera **souplesse et élasticité à l'épiderme.**

Sa texture ultra-pénétrante et **se masse facilement sans**

est idéale pour le soin quotidien **laisser d'effet gras.**

Multi-usages, elle peut au quotidien pour les Elle peut également masque capillaire, à la avant le shampoing.

Sans parfum, vous en servir en tant que d'Huiles Essentielles*.

aussi s'utiliser sur les cheveux réparer, les nourrir et les gainer. s'appliquer en tant que façon d'un bain d'huile,

pouvez également vous support pour l'utilisation



Huile Corporelle
Sans parfum

à l'Huile de Chanvre
Biologique Française
et à la Vitamine E



100 % ingrédients
d'origine naturelle
Peaux sensibles et atopiques

Fabriquée Artisanement
à la main, dans le Loiret
Made In France

100 mL

*Nous vous conseillons d'utiliser les huiles essentielles avec précaution et de demander l'avis d'un pharmacien afin de connaître les dosages appropriés.

LES HUILES PARFUMÉES

Nourrir la peau au quotidien.

Véritable parfum de peau, les huiles parfumées sont composées d'un complexe d'huiles de **Colza** et de **Cameline françaises** 100% naturelles. Ultra-nourrissantes et multi-usages, elles s'utilisent aussi bien sur le **corps** (seules ou mélangées à un lait corporel) que sur les **cheveux** en bain d'huile avant le shampoing.

L'HUILE PARFUMÉE ROSE D'ANTAN

Le parfum envoûtant de la Rose ancienne, élaboré à Grasse, marié à la note verte de la cameline sublime merveilleusement la peau.

Idéale pour redonner **souplesse**, **douceur** et **confort**, l'huile parfumée Rose d'Antan nourrit et répare l'épiderme.

L'HUILE PARFUMÉE NECTAR D'AGRUMES

Fraîche, aux notes vertes de vetiver et petitgrain, l'huile parfumée Nectar d'agrumes **adoucit**, **répare** et **nourrit** intensément la peau.

Sa fragrance délicate laissera sur l'épiderme un **doux voile parfumé**.



L'HUILE DE MASSAGE DYNAMISANTE CAMPBRE & ARNICA

*aux huiles essentielles relaxantes,
drainantes & tonifiantes.*

Véritable **soin aromatique**, l'huile de massage dynamisante est composée d'une macération d'Arnica et d'une synergie d'huiles essentielles (Camphre, Menthe Poivrée, Gaulthérie, Thym Blanc et Romarin).

Sans effet gras, elle est **idéale au quotidien pour nourrir la peau tout en apportant tonus et relaxation** et est particulièrement appréciée en cas de tensions ou de sensation de jambes lourdes.



Astuce : Avant application, frictionner l'huile dans les mains et profitez de ses bienfaits olfactifs en inspirant profondément.

LE BAIN & DOUCHE NATUREL

Huiles Essentielles de Lavande, Thym, Romarin & Sauge

Composé à **99,4% d'ingrédients d'origine naturelle**, le Bain & Douche nettoie en douceur l'épiderme tout en apportant tonus à la peau.

La formule a été imaginée pour qu'elle soit la plus neutre possible pour l'environnement, notamment grâce à sa base lavante **naturelle** et **douce** dérivée du sucre.

On ♥ : Ses notes d'**huiles essentielles** de lavande, thym, romarin et sauge qui relaxent et laissent un doux voile aromatique sur la peau.



LE BEURRE RÉPARATEUR À LA ROSE

Ultra-nourrissant et régénérant. Multi-usages & idéal pour les zones sèches, abimées ou en manque de confort.

Composé de beurre de karité, de cire d'abeille, d'huile de chanvre et d'huile essentielle de rose de Damas, le Beurre Réparateur **régénère et protège les peaux les plus sèches.**

Multi-usages, il peut s'utiliser aussi bien sur le visage que sur le corps pour donner du confort à la peau et apporter souplesse à l'épiderme.

100% ingrédients d'origine naturelle
Testé sous contrôle dermatologique.





Le Spa

Saint-Hilaire-les-Andréis (Loiret)

Jouxtant notre laboratoire de recherche, notre Spa a été imaginé comme un écrin dépayasant au milieu des plantes et vous transporte le temps de quelques heures dans un univers ressourçant.

Une parenthèse où la lenteur et le calme se mêlent à la bienveillance et l'expertise pour s'offrir le temps de se recentrer et se reconnecter à l'essentiel.

Au rythme des saisons, les sens sont choyés, les corps dénoués et les esprits apaisés.



BRUME BOTANIQUE

Géranium & Rose

Synergie de plantes
100% Biologiques



Le Jardin Spa
Un écrin à la campagne

Eau de Fleurs pour le Visage
Hydratante - Astringente - Eclat

Ingédients : Pelargonium Graveolens Flower Water,
Rosa Alba Flower Water, Lactobacillus Ferment,
Citronellol, Geraniol, Linalol.

Fabriqué Artisanalement
à la main, dans le Loiret
45320 Saint Hilaire les Andréis

100ml



Le Jardin Spa

lejardinspa.fr - 02.38.97.42.67

contact@lejardinspa.fr

1170 Route des Guillemards 45320 Saint-Hilaire-les-Andréis